

# 智能远传物联网水表

智慧城市 水务管网 流量 | 压力 | 温度监测

多功能智能远传水表是创新采用机械陀螺仪原理结构设计的一体式多功能螺翼式水表,具有低功耗、抗干扰、免维护等特点。该水表可同时监测流经管道内的水流总量、压力及温度。水表的数据直接通过NB-IoT窄带物联网与云平台对接,实现水表的无线远传抄表功能。



计量特性

电池寿命

防护等级

NB-IoT无线传输

多功能检测

多种报警功能

R200

3.6V锂电池

IP68

低功耗 广覆盖

流量测量

电池欠压报警

R315

可持续工作≥3年

高安全性

压力测量

强磁干扰报警

R400

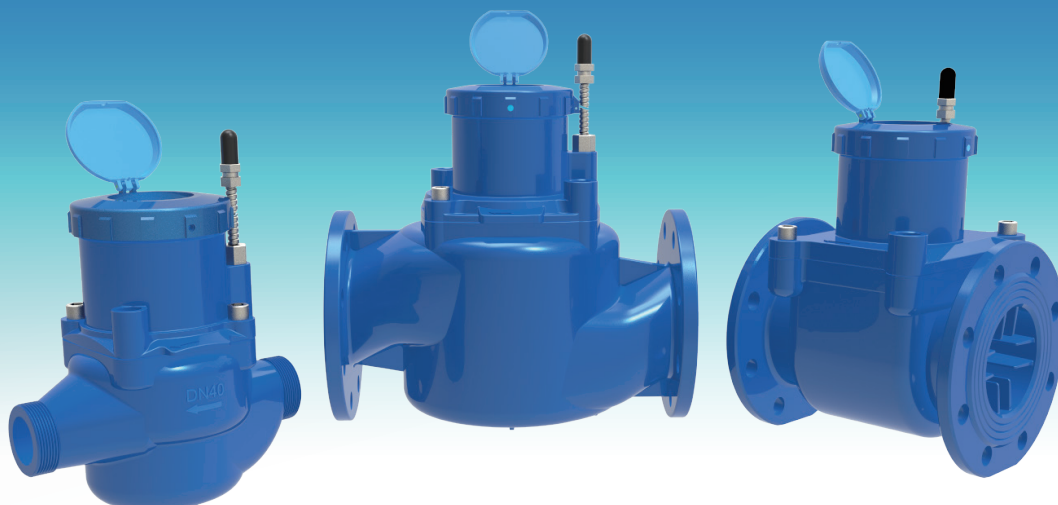
电池可更换

高可靠性 海量连接

温度测量

开盖报警

R500



## 主要性能指标

工作水温: T50

工作压力: 1.0MPa、1.6MPa

压力损失: ≤0.063MPa

环境严酷等级: B、O类, E1级

测量方向: 可测正、反向流

LCD液晶显示: 上排显示10位流量(6位整数, 小数点后4位); 下排前3位压力/温度切换显示(1分钟切换一次), 后5位显示瞬时流量。

流量单位: 累积流量: m<sup>3</sup>, 瞬时流量: m<sup>3</sup>/h

电池寿命: ≥3年, 电池可更换

防水等级: IP68

报警功能: 电池欠压报警、强磁干扰报警、开盖报警

数据传送: 日常: 1次/小时, 月报: 1次/月

使用方法: 产品默认采用NB-IoT窄带物联网通讯技术, 安装后需开通帐号即可使用。



免费技术服务热线

400-887-6339 800-858-1566

福建省福州市马尾高新区兴业西路16号

Tel: +86-591-88023300 +86-591-88023311

Fax: +86-591-83969222 +86-591-83969444

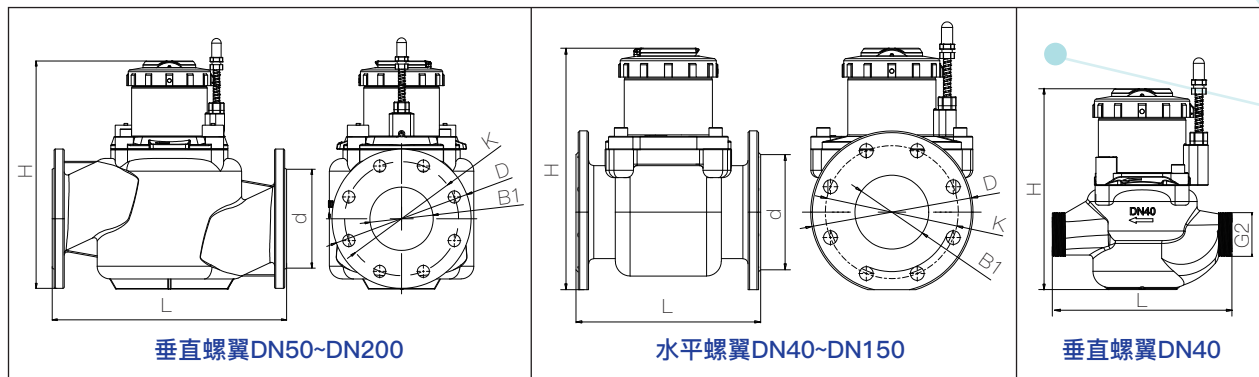
E-mail: info@wideplus.com http://www.wideplus.com

## 主要技术参数

水表型号 (垂直螺翼/水平螺翼)	水表口径	计量特性(最大)	Q <sub>1</sub> (m <sup>3</sup> /h)	Q <sub>2</sub> (m <sup>3</sup> /h)	Q <sub>3</sub> (m <sup>3</sup> /h)	Q <sub>4</sub> (m <sup>3</sup> /h)
LXRXY-40 / LXLXY-40	DN40	R500/R400	0.050/0.063	0.080/0.100	25/40	31/50
LXRXY-50 / LXLXY-50	DN50	R500/R400	0.080/0.100	0.128/0.160	40/63	50/79
LXRXY-65 / LXLXY-65	DN65	R500/R400	0.080/0.100	0.128/0.160	40/63	50/79
LXRXY-80 / LXLXY-80	DN80	R500/R400	0.126/0.158	0.202/0.252	63/100	79/125
LXRXY-100 / LXLXY-100	DN100	R500/R400	0.200/0.250	0.320/0.400	100/160	125/200
LXRXY-125 / LXLXY-125	DN125	R500/R400	0.320/0.400	0.512/0.640	160/160	200/200
LXRXY-150 / LXLXY-150	DN150	R500/R400	0.500/0.625	0.800/1.000	250/400	313/500
LXRXY-200	DN200	R315	1.270	2.032	400	500

产品符合国家标准GB/T778-2018, Q<sub>3</sub>值、Q<sub>3</sub>/Q<sub>1</sub>值、Q<sub>2</sub>/Q<sub>1</sub>值标于水表表盘上, Q<sub>4</sub>=1.25Q<sub>3</sub>, Q<sub>2</sub>=1.6Q<sub>1</sub>, R=Q<sub>3</sub>/Q<sub>1</sub>。

## 外形安装尺寸 连接法兰标准按GB/T17241.6-2008



公称口径		长度(L)	高度(H)	法兰外径(D)	螺栓孔中心圆直径(K)	法兰密封面直径(d)	法兰内径(B1)	单边螺栓数与螺栓孔径n(个)×L
DN40	垂直螺翼	245	274	G2	—	—	—	—
	水平螺翼	200	258	150	110	82	40.5	4×Φ19
DN50	垂直螺翼	280	280	165	125	99	50.5	4×Φ19
	水平螺翼	200	266	165	125	99	50.5	4×Φ19
DN65	垂直螺翼	300	292	185	145	118	65	4×Φ19
	水平螺翼	200	276	185	145	118	65	4×Φ19
DN80	垂直螺翼	370	351	200	160	130	81	8×Φ19
	水平螺翼	225	317	200	160	130	81	8×Φ19
DN100	垂直螺翼	370	359	220	180	156	100	8×Φ19
	水平螺翼	250	327	220	180	156	100	8×Φ19
DN125	垂直螺翼	370	369	250	210	180	125	8×Φ19
	水平螺翼	250	339	250	210	180	125	8×Φ19
DN150	垂直螺翼	500	479	285	240	212	150.5	8×Φ22
	水平螺翼	300	386	285	240	212	150.5	8×Φ22
DN200	垂直螺翼	500	546	340	295	266	200	8×Φ23

## 型号规格表

功能	型号	说明
外形结构	LXRXY-	垂直螺翼(长款)
	LXLXY-	水平螺翼(短款)
口径	40~200	口径选择详见安装尺寸表, 口径从DN40~DN200用数字表示
天线	A	外置天线标配1米
	B	其他长度备注说明
通讯卡	M	移动
	U	联通
	T	电信
	Y	其他通讯方式
量程比R值	A	Q <sub>3</sub> /Q <sub>1</sub> =200
	C	Q <sub>3</sub> /Q <sub>1</sub> =315
	D	Q <sub>3</sub> /Q <sub>1</sub> =400
	E	Q <sub>3</sub> /Q <sub>1</sub> =500

功能	型号	说明
其他功能	-N	不带温度、压力检测功能
	-P	带温度、压力检测功能
供电方式	B	3.6V电池供电
	T	220V供电
	W	24V供电

**备注:** 1、LXRXY-40为螺纹连接, 其他型号为法兰连接; 2、DN200无水平螺翼结构; 3、水表长度为统一标准长度; 4、安装方式均为水平安装; 5、产品默认为NB-IoT通讯方式, 如需其他通讯方式请注明。

### 选型举例:

LXRXY-100AMC-PB  
表示水表采用NB-IoT通讯方式, 口径DN100、外置天线1米、移动卡、标准长度系列、R=315、电池供电、带温度压力检测功能。